

Wyprawa polarnika i co z tego wynika?

Karta pracy - Przedszkola

Temat związany z Kampanią EAZA - „Dwa Bieguny - cały świat”
realizowaną w latach 2013 - 2015

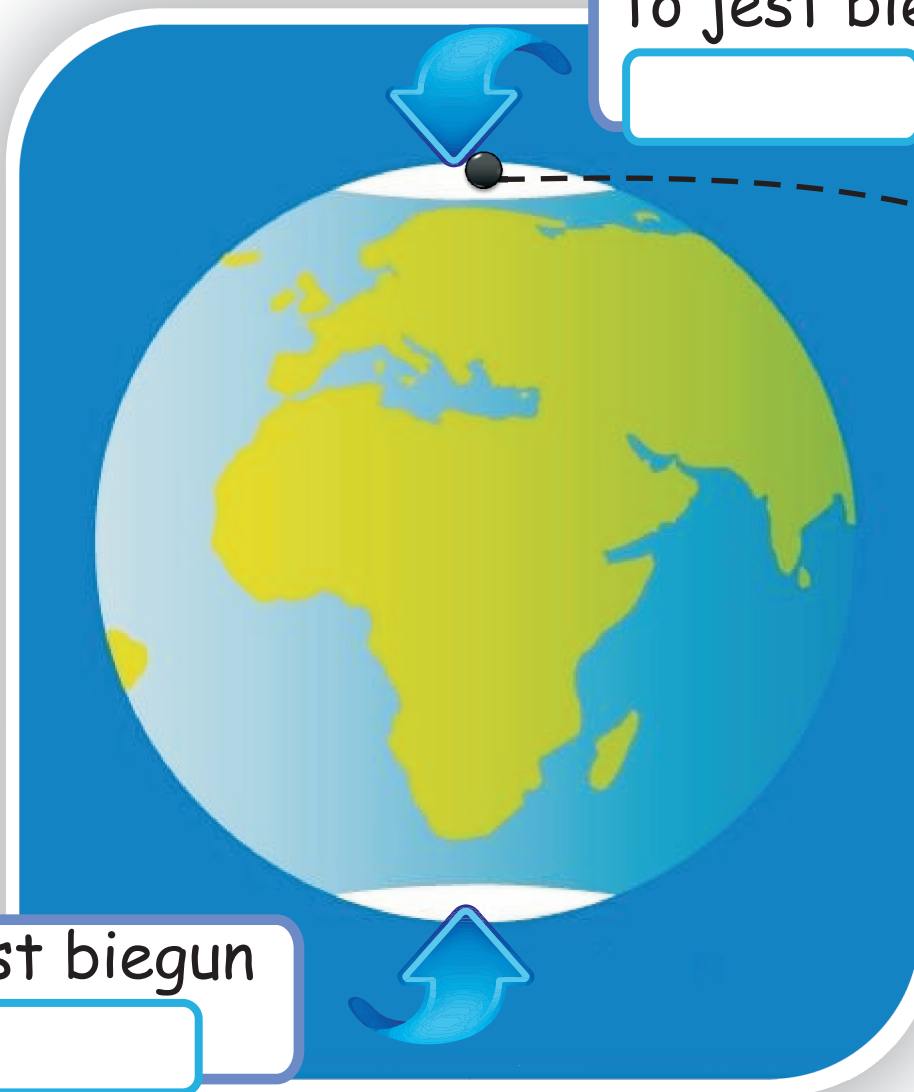
Karty pracy w formacie pdf znajdują się na stronie zoo.wroc.pl
w zakładce „Edukacja”

Twoje Imię i Nazwisko:

1. Nasza planeta, Ziemia, posiada dwa bieguny - **północny** i **południowy**.

Wytnij ze strony 3 i przyklej we właściwych miejscach prawidłowe nazwy na poniższej ilustracji:

to jest biegun



to jest biegun



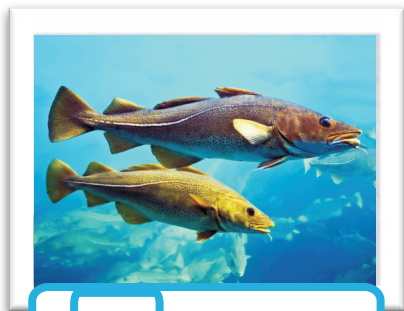
2. Rysuj po śladzie, aby dowiedzieć się,
jak dolecieć do Arktyki.

Wyprawa polarnika i co z tego wynika?

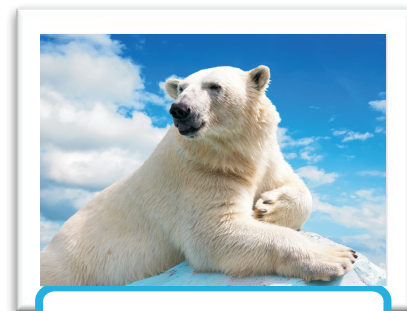
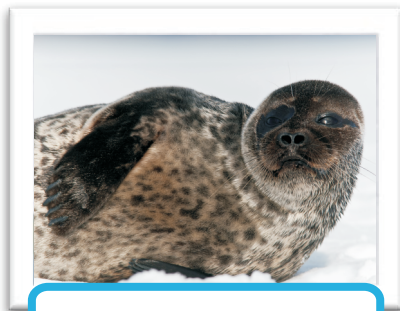
Karta pracy - Przedszkola

Temat związany z Kampanią EAZA - „Dwa Bieguny - cały świat”
realizowaną w latach 2013 - 2015

3. Nazwij zwierzęta. Poprowadź linie od sylab do zdjęć tak, aby powstały prawidłowe podpisy.



ry-



ry

niedź

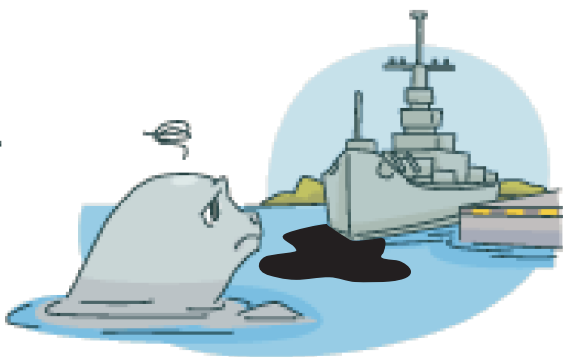
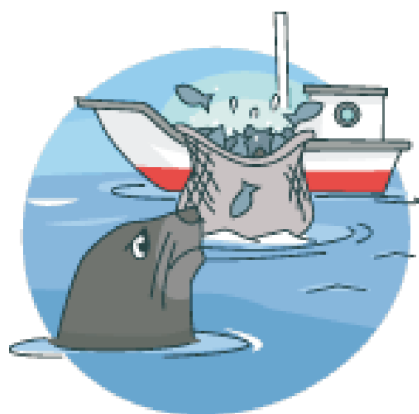
fo

wiedź

ka

ba

4. Przygoda Nerpy. Opowiedz, co zobaczyła Nerpa, gdy popłynęła szukać ryb?



Wyprawa polarnika i co z tego wynika?

Karta pracy - Przedszkola

Temat związany z Kampanią EAZA - „Dwa Bieguny - cały świat”
realizowaną w latach 2013 - 2015

6. Wytnij nazwy biegunów i przyklej w odpowiednich miejscach w zadaniu 1.

północny

południowy



wytnij i daj rodzicom na zakupy!



Zbyt częste odławianie pewnych gatunków ryb sprawia, że jest ich coraz mniej. Jedzenie ryb jest dobre dla naszego zdrowia, ale pamiętajmy, że gdy odłowimy wszystko - zabraknie ich!

te znaczki oznaczają produkty, które pomagają chronić przyrodę:

